



МЧС России



БЕЗОПАСНОСТЬ В ГРОЗУ



#МЧС_памятки





МЧС России



НЕ ПРИБЛИЖАЙСЯ

К линиям электропередач
и высоким деревьям!



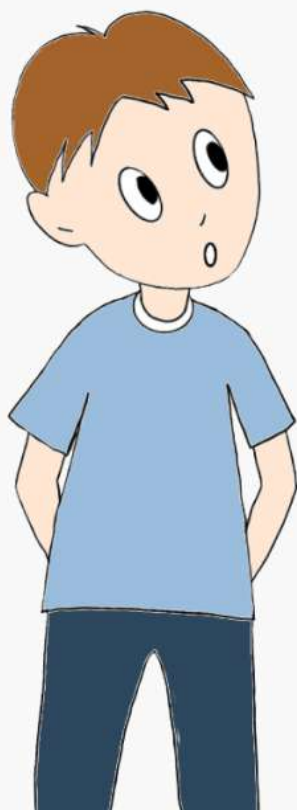


МЧС России



НЕ ПОЛЬЗУЙСЯ ТЕЛЕФОНОМ

Он может притянуть разряд!





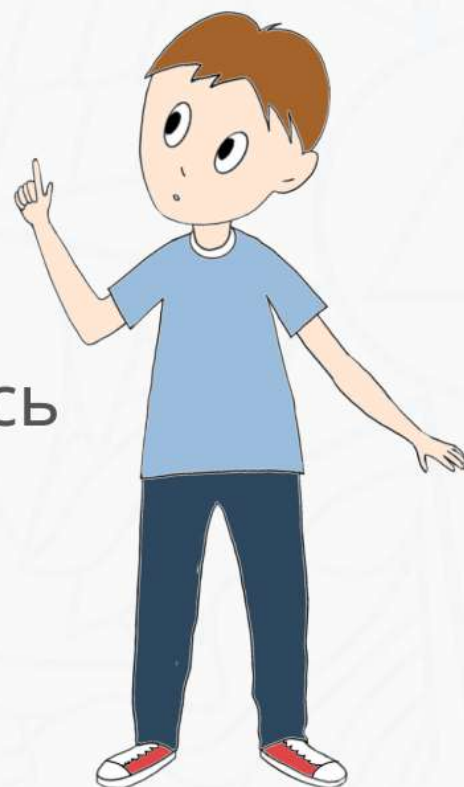
МЧС России



ГДЕ МОЖНО УКРЫТЬСЯ?

Зайди в любое
помещение.

Если укрытия нет, спустись
с возвышенности
и присядь.





МЧС России



ПЕРЕДВИГАЙСЯ ПЕШКОМ

В грозу нельзя бегать,
кататься на велосипеде,
самокате или роликах

